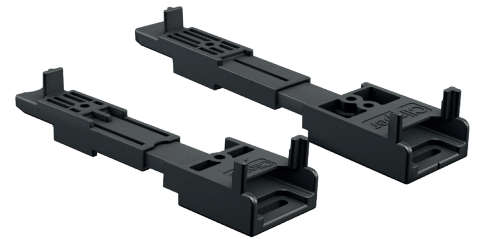
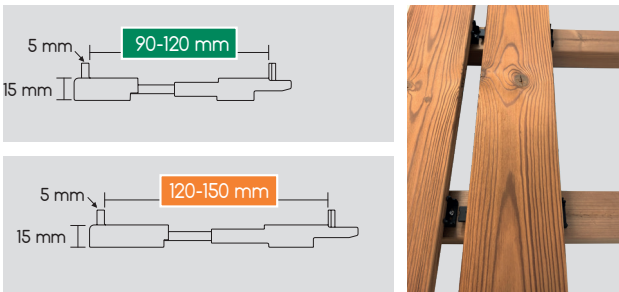
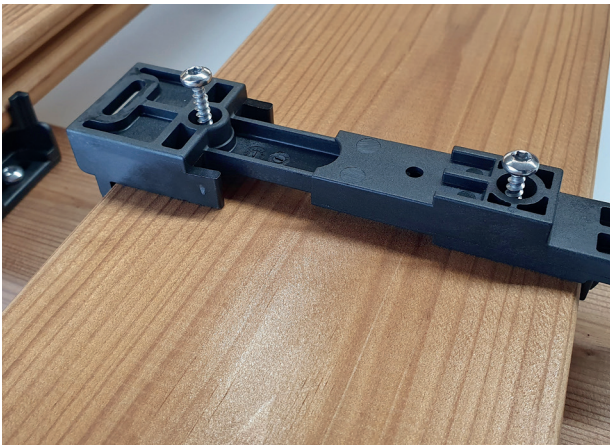


PRODUKT-DATENBLATT

Clipper

Der Clipper ist eine unsichtbare Befestigung für Dielen ohne seitliche Nut, dient gleichzeitig als Abstandshalter zwischen den Dielen und bietet durch seine 15 mm Aufbau konstruktiven Holzschutz. Der Clipper ist für alle Terrassendielen aus Thermo-Holz, Thermo-WPC, WPC, Nadelhölzer sowie für zahlreiche handelsübliche kammergetrocknete Harthölzer freigegeben.



- Material:** glasfaserverstärktes Polyamid
- Maße:** 20 x 15 mm (BxH)
Länge: für Dielenbreite 90-120 mm
Länge: für Dielenbreite 120-150 mm
- Lieferumfang:** Clipper für Holzunterkonstruktion: inkl. Holzschrauben C1 4x30 mm (je nach Dielenstärke zzgl. 4x25 mm)
Clipper für Aluminiumunterkonstruktion:
Bohrschrauben A1 3,9 x 19 mm zzgl. Holzschrauben C1 4x25/30 mm
- Eigenschaften:** unsichtbare Befestigung, variabel auf die Dielenbreite einstellbar, durch seine besondere Konstruktion kann der Clipper das Quellen und Schwinden des Holzes aufnehmen, gleichzeitig Abstandshalter (5 mm) und konstruktiver Holzschutz
- Produktion:** Made in Germany

Allgemeiner Hinweis:

Für die erste Diele sollte der Clipperstart eingesetzt werden. Der Clipperstart ermöglicht eine komfortable, unsichtbare Verschraubung am Anfang der zu montierenden Fläche.
Genauere Infos dazu finden Sie auf www.karle-rubner.de unter der Rubrik „Montageanleitungen“.

Weitere Informationen finden Sie unter www.karle-rubner.de